

Landkreis Oberspreewald-Lausitz

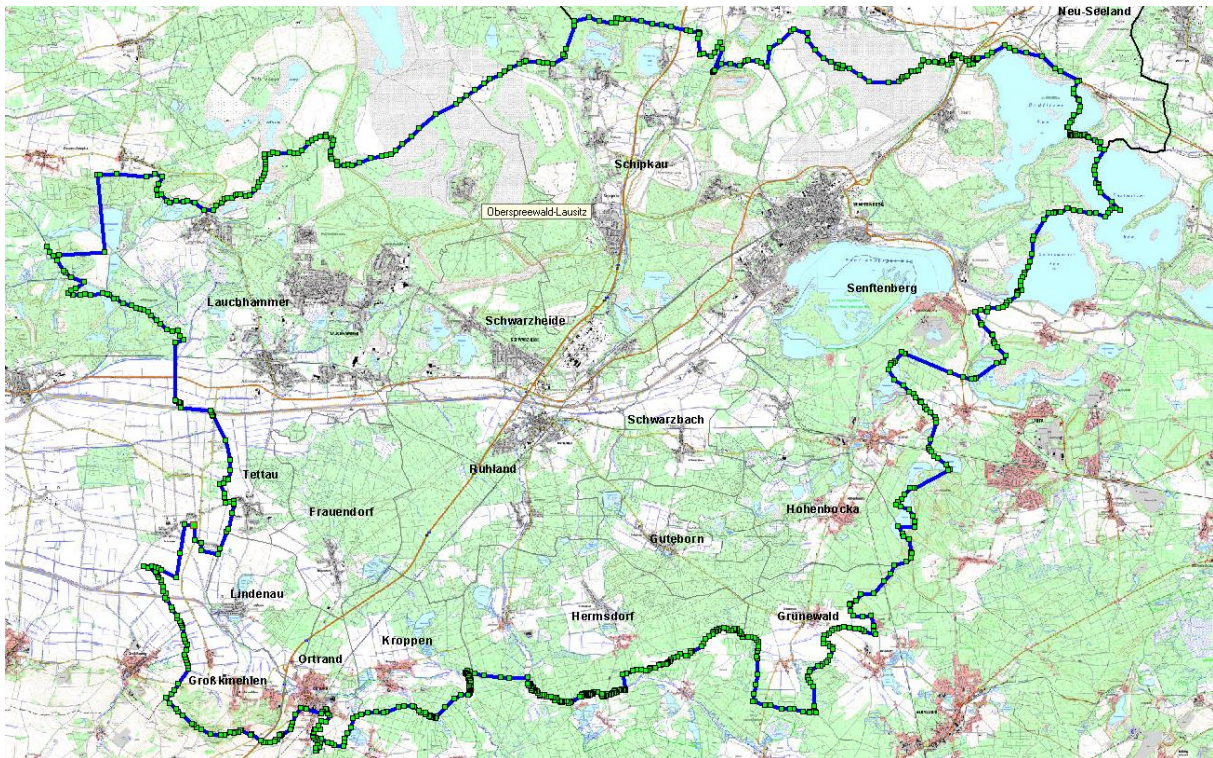
Der Landrat

Aktuelle Information im Zusammenhang mit der Afrikanischen Schweinepest

Sehr geehrte Jäger,

aufgrund eines bestätigten Antikörper-Nachweises bei einem gesund erlegten Wildschwein im Bereich Lauchhammer muss das in nachfolgender Karte dargestellte Gebiet amtlich abgesucht werden.

Bis zum Abschluss der Suche dürfen in dem Gebiet keine Bewegungsjagden, die zum Versprengen von Schwarzwild führen könnten, durchgeführt werden.



Sollte der Bedarf zur Durchführung von Bewegungsjagden bestehen, ist es auch möglich eine durch die Jägerschaft organisierte Suche mit amtlichem Personal zu begleiten und die Suchmaßnahme im Ganzen schneller durchzuführen.

Im gemeinsamen Interesse ein mögliches Seuchengeschehen nicht auszudehnen und frühzeitig zu erkennen, danken wir für Ihre Unterstützung!

Senftenberg, den 30.11.2021

Gez. DVM Jörg Wachtel
Amtstierarzt